

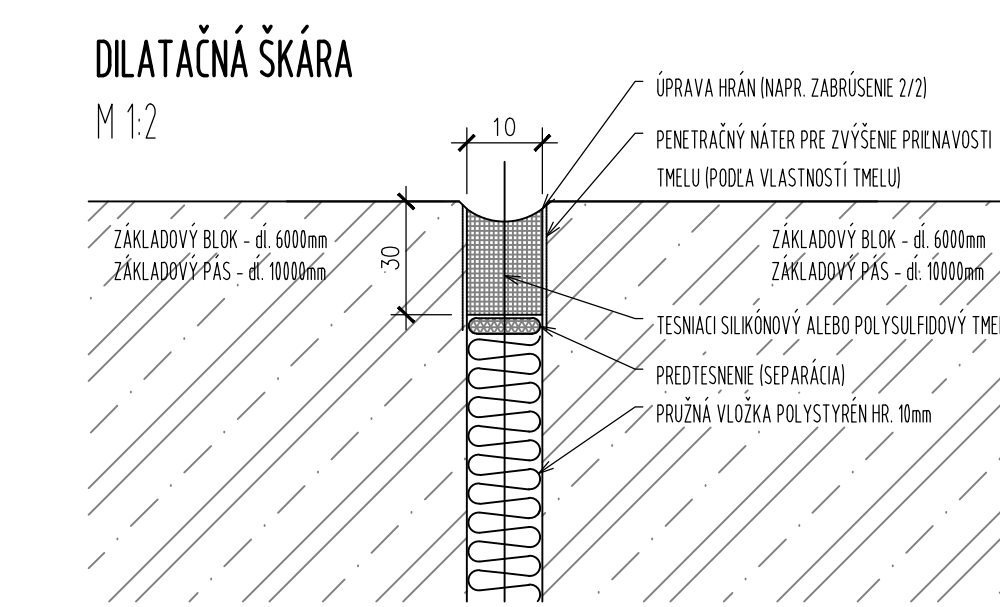
MAJÁČIK

## OZNAČNÍK

MAJÁČIK

## ZÁKLAD PRÍSTREŠKU

SO 40-34-02



NOVÁ NASTUPIŤOVÁ HRANA JE OSADENÁ NA PRIEBEŽNOM ZÁKLADOVOM PÁSE ŠÍRKY 450mm A HLBKÝ 825mm Z BETÓNU ČÍSLO 2/25. ZÁKLADOVÁ KONŠTRUKCIA BUDE DILATOVANÁ VO VZDIALENOSTI A 10,0m VLOŽENÍM PÁSU POLYSTYRENU HR. 10mm.

ĎALŠIMI ZÁKLADOVÝMI KONŠTRUKCIAMI SÚ ZÁKLADOVÉ PÁTKY PRE OZNAČNÍK, INFORMAČNÚ TABULU, MAJÁČIK ZAKLADY POD PRÍSTREŠOK PRE CESTUJÚCICH.

CELOVÁ KONŠTRUKCIA OZNAČNIKA JE ZALOŽENÁ NA ZÁKLADOVEJ PÁTKE ROZMERU 600x600x600MM, HORNÁ HRANA JE 150MM POD PLOCHOU NASTUPIŤA

CELOVÁ KONŠTRUKCIA INFORMAČNEJ TABULE JE ZALOŽENÁ NA ZÁKLADOVEJ PÁTKE ROZMERU 700x700x900MM, HORNÁ HRANA JE 150MM POD PLOCHOU NASTUPIŤA

CELOVÁ KONŠTRUKCIA MAJÁČIKA JE ZALOŽENÁ NA ZÁKLADOVEJ PÁTKE ROZMERU 400x400x650MM, HORNÁ HRANA JE 150MM POD PLOCHOU NASTUPIŤA

AUTOMAT NA CESTOVNÉ LISTY JE POLOŽENÝ NA ZÁKLADOVEJ PÁTKE PRÍSTREŠOK DOBETOVÁNOMU PLATNE ROZMERU 900x500MM

HORNÁ HRANA PLATNE JE 100MM POD PLOCHOU NASTUPIŤA

OPAKUJE BUDE UMIESŤENÉ V RÁMCI MUFTUNOVANÉ PANELE.

OPACNÁ STRANA NASTUPIŤA JE V Y STYKU S KOMUNIKÁCIOU JE UKONČENÁ BETÓNOVÝM ZÁKLADOVÝM BLOMÍM ROZMERU 200–200x800MM


DLŽKY 200, 4775 A 6000MM NAVRHNUTÝM AKO STAVENISKÉ PREFERABIKÁTY.

ZAKLADOVÉ PÁTKY PRP PRÍSTREŠY BUDÚ Z BETÓNU 20x25 XC2. NÁVHRA PRÍSTREŠKU JE SPRACOVANÝ V ZMYSLE POŽIADAVKY GHA AKO PODKLAD PRE SPRACOVANIE DIELENSKEJ DOKUMENTÁCIE NÁVHRA PRÍSTREŠKU. NAVRHNUTÉ ZALOŽENIE PREDPOKLADA ZAKLADOVÚ KONŠTRUKCIU HRBKY 800MM. ZAKLADNÝ ROZMER ZAKLADOVEJ KONŠTRUKCIE JE 16450x1-1920-1600x800MM. UKONČENIE NASTÚPIŤ NA VZDIALENI STRANE OD HRANY JE RIEŠENÉ ŽULOVÝM OBRUBNÍKOM ROZMERU 200x250MM, KTORÝ JE OSAZENÝ DO LÔŽKA Z PROSTÉHO BETÓNU HL. 150MM. ŽULOVÝ OBRUBNÍK MÁ ROZMER 200x250x1000MM.

149,884	horná hrana základu
149,084	spodná hrana základu

----- KÁBLOVÁ TRASA

 135.946 – ÚROVEŇ TEMENA KOLAJE

Zodpovedný projektant stavby:	Ing. Ondrej Podoliet		
Zodpovedný projektant objektu:	Ing. Eduard Procháč		
Navrhov. vypracoval:	Ing. Eduard Procháč		
Kontroloval:	Ing. Peter Hvizdoš		
Miesto stavby:	Petržalka	Oblasť:	Bratislava
Investor - stavebník:	Hlavné mesto SR Bratislava Primaciálne námestie 1 814 99 Bratislava		
Stavba:	Nosný systém MHD prevádzkový úsek Janíkov dvor - Šafárikovo námestie v Bratislave, 2. časť Bosákova ulica - Janíkov dvor		
Názov SO:	Zastávka Gessayova, nástupiská		
Názov prílohy:	Pôdorys základov		
Zákazové číslo: 1515 Dátum: 01/2020 Stupeň - účel: DRS Formát: 7x44 Mierka: 1:100 Časť: E		Súprava:	
Číslo PS, SO: 40-34-02		Číslo prílohy: 3	